

Mathieu **AUDIC**, Chargé de projets collectivités



Qui sommes-nous ?

Association
d'intérêt général
créée en 2007



Territoire
d'intervention :
Métropole de
Montpellier



Conseils en
maîtrise de
l'énergie et
de l'eau et
accompagnement
à la rénovation



Notre expertise :



Bâtiments publics
Écoles



Copropriétés
Maisons



2 place Paul Bec
34000 Montpellier



04 67 91 96 91



Ouvert au public

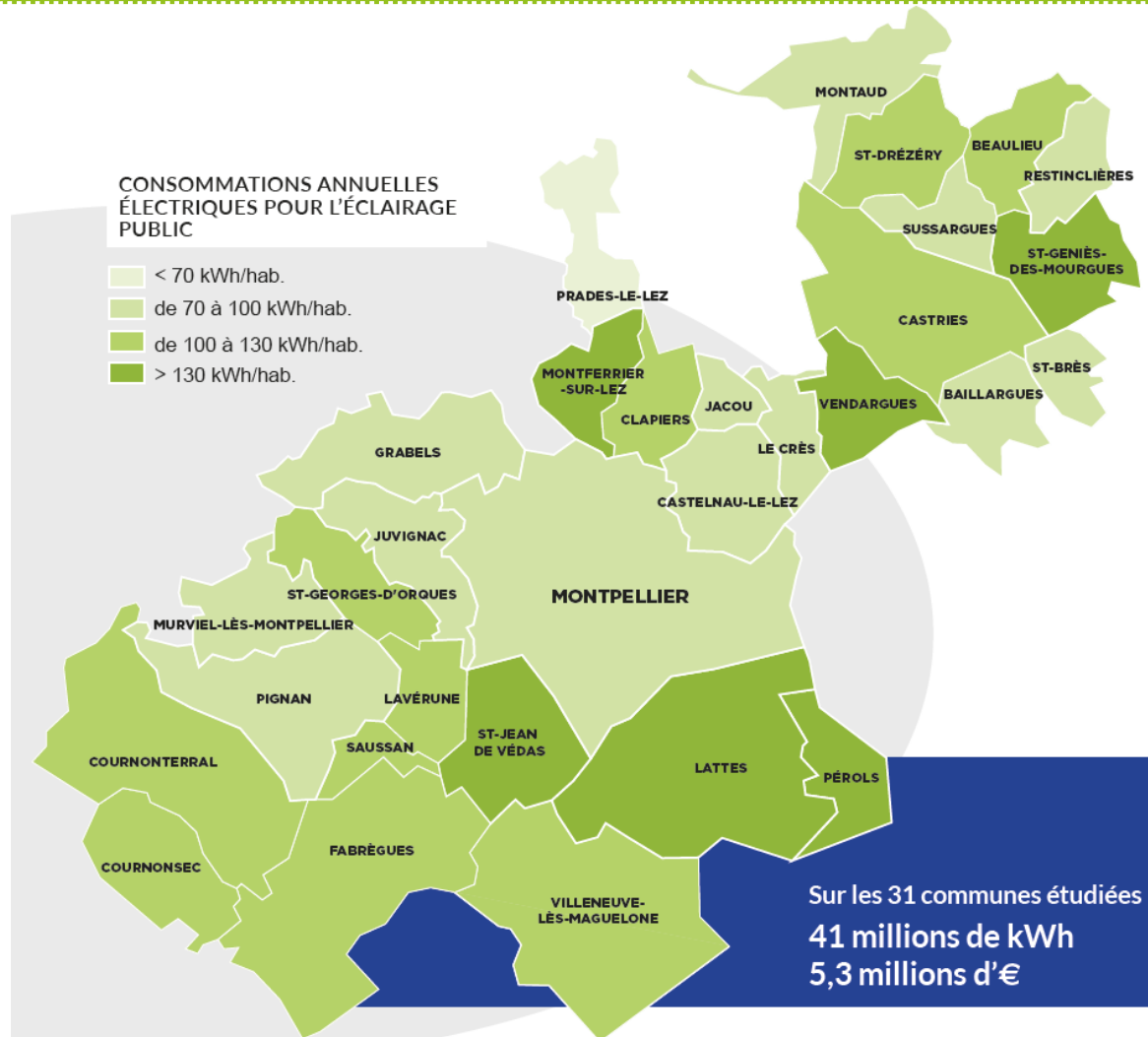
Du mardi au vendredi

De 10h à 12h30 et de 14h à 17h



www.alec-montpellier.org

Les chiffres de l'éclairage public sur la métropole



41 millions de kWh consommés

5,3 millions d'€ (dont 2,7 pour Montpellier)

Le chiffre à retenir : **11,6 €/hab.an**

La dépense énergétique moyenne des communes de la métropole pour l'éclairage public.

Accompagner les communes

➤ Les enjeux d'un éclairage plus performant

Limiter la pollution lumineuse, préserver la biodiversité, limiter l'impact sur la santé, réduire les dépenses....

➤ Pratiquer l'extinction en milieu de nuit

Accompagner les communes dans la mise en place technique, informer la population...

Retours d'expériences

En Occitanie : Environ **400** communes pratiquent déjà l'extinction en milieu de nuit (environ **10%**)

dont Millau, Mauguio, Le Vigan...

Sur la Métropole de Montpellier :

Prades-Le-Lez : Extinction depuis 2015, une des premières de l'Hérault.

Energie

-32% soit **137 MWh/an** économisés

Budget

-25% soit **11 000 €/an** non dépensés

Impact environnemental

13,8 t CO₂ évitées

soit **570** A-R Montpellier-Nîmes en voiture



Sensibiliser : le Jour de la Nuit



- ✓ Évènement national, avec une dynamique régionale (ADEME)
- ✓ Informer et sensibiliser le grand public et les collectivités sur la pollution lumineuse et la protection de la biodiversité nocturne.
- ✓ Mettre en place une extinction totale ou partielle de l'éclairage public pour la soirée